

**UCHWAŁA Nr/2019
Rady Miejskiej w Lesku
z dnia 2019 r.**

w sprawie wyrażenia zgody na wydzierżawienie na okres 10 lat, drogą bezprzetargową gruntu stanowiącego własność Gminy Lesko, oznaczonego jako część działki nr ewid. 426 o pow. 251 m² położonego w Lesku, z przeznaczeniem pod stację bazową telefonii komórkowej

Działając na podstawie art. 18 ust. 2 pkt 9 lit. „a” ustawy z dnia 8 marca 1990r. o samorządzie gminnym (j.t. Dz. U. z 2019 r. poz. 506, z późn. zm.), art. 13 ust.1, art. 37 ust. 4 ustawy z dnia 21 sierpnia 1997 r. o gospodarce nieruchomościami (j.t. Dz. U. z 2018 r. poz. 2204 z późn. zm.).

**Rada Miejska w Lesku
uchwala, co następuje:**

§ 1

1. Wyraża się zgodę na odstąpienie od obowiązku przetargowego trybu zawarcia umowy dzierżawy i na wydzierżawienie na okres 10 lat, gruntu stanowiącego własność Gminy Lesko, położonego w Lesku, oznaczonego jako działka nr 426 o pow. 251 m² z przeznaczeniem pod stację bazową telefonii komórkowej PTC SA wraz z towarzyszącą infrastrukturą.
2. Grunt, którego dotyczy zgoda wyrażona w niniejszej uchwale, oznaczony został kolorem czerwonym na załączniku graficznym do niniejszej uchwały.

§ 2

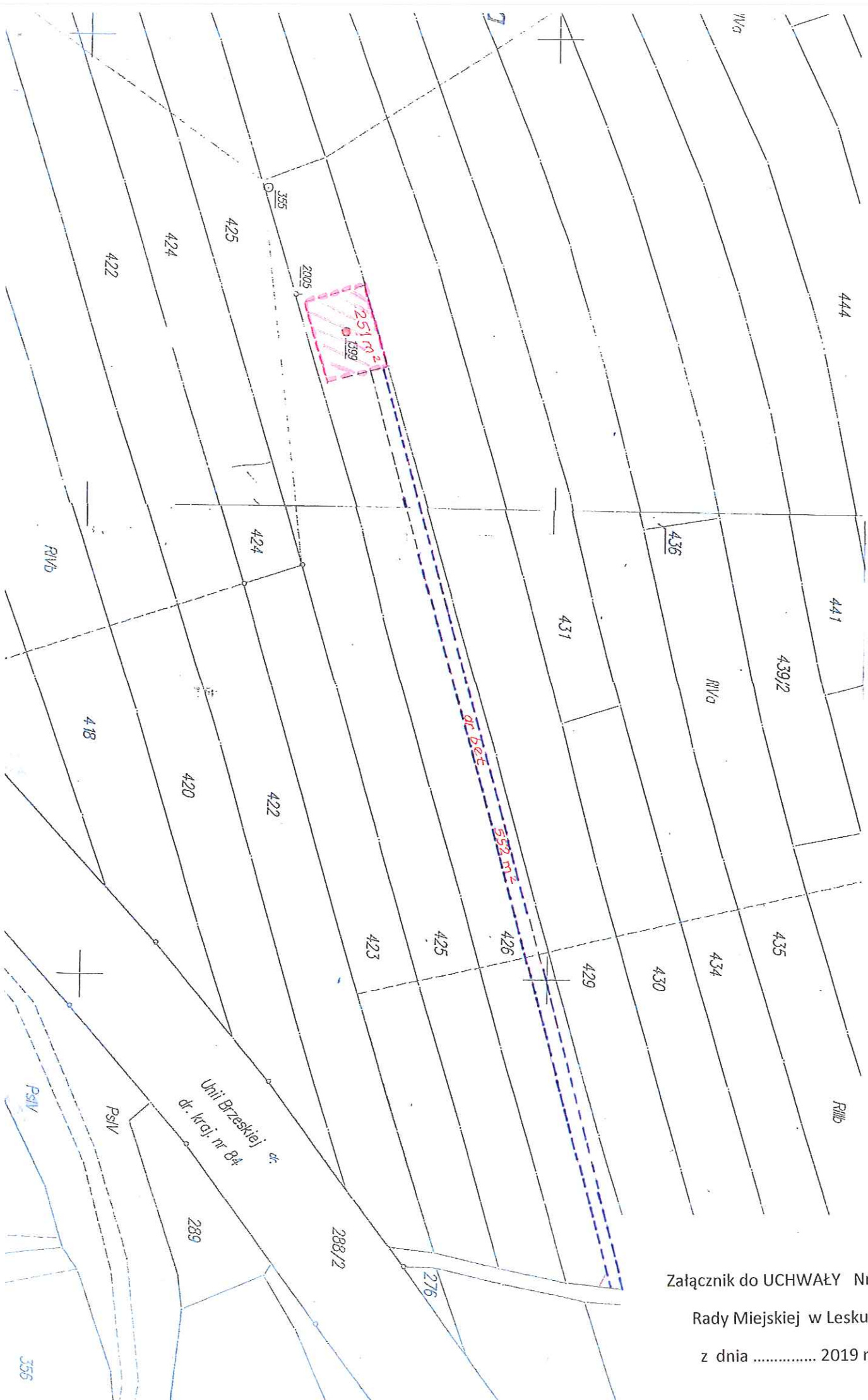
Wykonanie uchwały powierza się Burmistrzowi Miasta i Gminy Lesko, a nadzór nad jej wykonaniem Komisji Budżetu i Finansów Rady Miejskiej w Lesku.

§ 3

Uchwała wchodzi w życie z dniem ogłoszenia i podlega ogłoszeniu na tablicy ogłoszeń i w miejscach zwyczajowo przyjętych .

Sprawdzono pod względem
formalno-prawnym

adw. Zenon Filipek



Załącznik do UCHWAŁY Nr /2019

Rady Miejskiej w Lesku

z dnia 2019 r.

Wyjaśnienie do uchwały:

Działka nr ewid. 426 położona w m-ci Lesko, o powierzchni 0,3726 ha, stanowi użytki oznaczone w rejestrze gruntów i budynków jako rola- R-klasa IVa i IIIb. Położona jest w niedalekiej odległości od drogi krajowej relacji Lesko – Glinne.

Część ww. działki o powierzchni 251 m² została przeznaczona pod budowę stacji bazowej telefonii komórkowej PTC SA prywatnego operatora - firmę T-Mobile Spółka Akcyjna i jest dzierżawiona od 01.05.1999 r. Dotychczasowe umowy dzierżawy zawierane były na okres trzech lat z zachowywaniem ich ciągłości. Aktualna umowa dzierżawy obowiązuje do końca br. Zachodzi potrzeba uregulowania stanu korzystania z ww. nieruchomości umową na dłuższy okres, stąd propozycja niniejszej uchwały.

Obecnie teren stacji bazowej wraz z infrastrukturą towarzyszącą jest wydzielony i ogrodzony. Do stacji wzdłuż działki nr 426 prowadzi utwardzona nieurządzona droga dojazdowa obejmującą powierzchnię ok. 552 m², stanowiąca element infrastruktury towarzyszącej stacji bazowej.